

## CORSO DI AGGIORNAMENTO

PER SCENOGRAFI, ARREDATORI,  
ASSISTENTI, CONCEPT ARTIST,  
ART DIRECTOR, DISEGNATORI 3D

# SKETCHUP DAL MODELLO 3D AL LAYOUT

40 ORE DI LEZIONE

DAL LUNEDÌ AL VENERDÌ - 4 ORE AL GIORNO DALLE ORE 14 ALLE 18

IN PRESENZA

*presso la nuova sede ASC all'interno degli Studi Cinecittà*

### FINALITA' DEL CORSO:

Offrire le competenze di progettazione e modellazione 3d con un software veloce ed affidabile. Elaborazione dei dati da file exif geolocalizzate, per ricavare piante precise a misura di aree vaste e modelli complessi.

Il corso propone l'aggiornamento di un programma utile per aiutare a implementare le potenzialità delle nostre professioni, del reparto scenografia e arredamento.

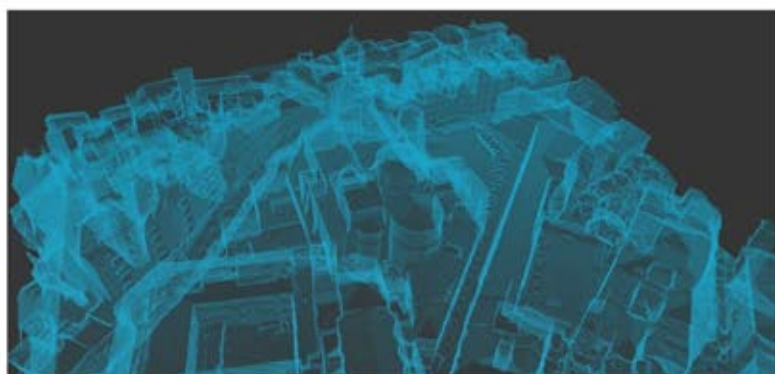
Sketchup, software di progettazione 3d con una interfaccia semplice, ne siamo rimasti piacevolmente attratti, per la facilità d'uso e i risultati rapidi, adatto a tutte le nostre esigenze progettuali, che richiedono una preparazione veloce, per passare dal modello 3d alla carta stampata in tutti i formati preferiti con il Layout, software di impaginazione grafica vettoriale compreso nel pacchetto di Sketchup pro.

Si presenta come un programma completo, preciso, con la possibilità di applicare le texture al modello.

Durante il corso importeremo il modello in alcuni motori di render, come Lumion e Keyshot, per avere una immagine molto realistica.

Il corso abbraccia molti aspetti del 3D con diverse novità, tra cui la

### FOTOGRAMMETRIA.





La Fotogrammetria è una vera rivoluzione che ci permette di acquisire un modello reale sotto forma di nuvola di punti da semplici scatti fotografici, con una ulteriore elaborazione ottenere delle mesh per poterli importare ed editare all'interno di programmi 3d come SketchUp, si capisce le potenzialità di questa tecnica che ci consentirà

quindi non solo l'elaborazione del nostro elemento, ma soprattutto ottenere le misure e le texture reali al momento dell'acquisizione, dopo l'elaborazione si può stampare in 3d oppure incollarlo ad altra geometria preesistente per creare nuovi modelli. avremo modo di parlare a lungo della fotogrammetria nei prossimi anni, spiegheremo come sia possibile utilizzarla catturando magnifiche architetture complesse da elaborare e riprodurre per un progetto cinematografico teatrale o televisivo.

Durante il corso svolgeremo esercizi pratici effettuati con il drone e macchine fotografiche, acquisizione di piante dei siti prescelti all'interno di cinecittà. (Nell'ultima settimana il corso si svolgerà nella Sede ASC, all'interno degli Studi Istituto/Luce Cinecittà.

## PROGRAMMA CORSO:

- Introduzione interfaccia SketchUp
- Toolbar Disegno- Modifica- Costruzione
- Impostazione e gestori dei modelli
- Come potenziare il programma con i Plugins
- Importazione ed esportazioni Modelli 3D e 2D

## LAYOUT SketchUp

- Impaginazione e formati per la stampa

## RENDERING e Animazioni

- Illustrazione Finale
- Animazione ed elaborazione dell'immagine
- Personalizzazione dal 3D con vari stili artistici a matita.

## FOTOGRAMMETRIA

Introduzione alla nuova tecnologia di acquisizione di architetture e modelli complessi tramite l'uso della fotogrammetria, aerea e terrestre, nuvola di punti ed elaborazione in SketchUp.

