

**CORSO DI AGGIORNAMENTO**  
per SCENOGRAFI, ARREDATORI E ASSISTENTI



# SCENOGRAFIA TELEVISIVA

**DALL'8 MARZO AL 26 MARZO**  
TERMINE ISCRIZIONI 2 MARZO ORE 18.00

PER SCENOGRAFI, ARREDATORI, ASSISTENTI, CONCEPT ARTIST, ART DIRECTOR, DISEGNATORI 3D,  
LAUREATI IN ARCHITETTURA O FACOLTÀ EQUIPOLLENTI

## FINALITÀ DEL CORSO

DALL'INFORMAZIONE ALL'INTRATTENIMENTO

I diversi generi televisivi, le grafiche e le nuove tecnologie in TV

## PROGRAMMA

**I GENERI:** LA SCENOGRAFIA COME RICOSTRUZIONE DI INTERNI E DESIGN DEI DIVERSI GENERI DELLE TRASMISSIONI TELEVISIVE, INCLUDENDO TELE PROMOZIONI, SIT COM, SPAZI DI LAVORO ECC...  
IDENTIFICAZIONE DEL PROGRAMMA - IDENTIFICAZIONE DELLA RETE - IDENTIFICAZIONE DELLA CONDUZIONE

## LO SPAZIO IN FUNZIONE DELLA RIPRESA VIDEO

I MATERIALI, CENNI SULLE STRUTTURE, I RIVESTIMENTI, LE COSTRUZIONI, LA LUCE NEL PROGETTO DI UNA SCENOGRAFIA

## LA TECNOLOGIA

LE TELECAMERE ED I SUPPORTI VIDEO

## L'IMMAGINE

LA SCENOGRAFIA INTEGRATA CON LA GRAFICA E CON GLI EFFETTI SPECIALI VISIVI

## MASTER CLASS:



**Emanuela TRIXIE ZITKOWSKY** - Figlia di Tullio Zitkowsky, scenografo televisivo particolarmente attivo in Italia fin dagli anni '60, ha seguito le orme del padre laureandosi in scenografia all'Accademia di Belle Arti di Roma. Negli anni novanta inizia a collaborare con Mediaset realizzando in particolar modo spot pubblicitari e fondando, insieme al padre Tullio la società Telon. Dal 2000 ha curato le scenografie delle case del Grande Fratello. A seguire, ha realizzato le scenografie per tantissime trasmissioni televisive di successo per Mediaset. Ha collaborato anche con la Rai, per le scenografie di *Tatami*, *Se sbagli ti mollo*, *Vanoni più che mai*, *Non perdiamoci di vista*, *Mi manda Raitre*, *Articolotre* e *Superquark*; ha realizzato inoltre la scenografia del Festival di Sanremo 2014. Nel 2016 ha realizzato per Nove la scenografia del quiz preserale *Boom!*. Nel 2018 torna a progettare la scenografia per il Festival di Sanremo 2018, condotto da Claudio Baglioni.

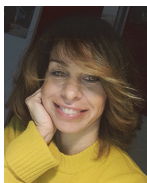
## DOCENTI CORSI:



**Alida CAPPELLINI** - Entra nel mondo dello spettacolo fin da bambina, come attrice, avendo il privilegio di lavorare con registi di chiara fama (Visconti, De Sica, Monicelli, Squarzina) di conseguenza con scenografi e costumisti di grandissimo livello dai quali impara tantissimo (Tosi, Donati, Pizzi, Mafai, Frigeri...). Si diploma giovanissima all'Accademia di Belle Arti di Roma. La duplice esperienza le permette di lavorare subito in cinema, teatro, pubblicità. L'incontro professionale con Giovanni Licheri è l'inizio di un sodalizio che dura da tantissimi anni e si allarga a molti altri settori oltre il cinema, mostre, design, lirica, fiction e televisione. Firmano numerosissime trasmissioni da quelle giornalistiche a quelle per i ragazzi e numerosi varietà con i giganti della tv. Legge indissolubile con Renzo Arbore con il quale hanno creato anche una linea di arredamento. Ha insegnato 10 anni scenografia televisiva e progettazione allo IED di Roma e 4 master per laureati in architettura. Ha lavorato per la televisione portoghese, spagnola, libanese. In Qatar ha realizzato il primo e più grande varietà per il pubblico e per Al Jazeera. Collabora per ASC alla rivista "Scenografia&Costume" e ha insegnato in tutti i corsi di specializzazione. Ha scritto con Lucia Nigri e Licheri, per Kappa editore, un manuale illustrato per la scenografia televisiva in uso in molte accademie.



**Giovanni LICHERI** - Studia architettura a Genova. Nel 1970, inizia la sua carriera come assistente di Emanuele Luzzati. Esperienze a tutto campo: pubblicità, cinema, tantissima televisione, varietà, giornalismo, fiction, ristrutturazioni particolari, spazi espositivi, mostre. Ha insegnato scenografia televisiva allo IED e al Centro Sperimentale di Cinematografia di Roma. Da parecchi anni firma tutti i lavori con Alida Cappellini. Ha firmato con Alida Cappellini alcune trasmissioni che hanno fatto la storia della televisione italiana come *Indietro Tutta*, *Doc*. Riceve nel 1988 il Premio Montecatini come miglior Scenografia Televisiva. In questi ultimi anni lavora su opere Liriche, Teatro e mostre. Tra gli ultimi lavori: Rai *2.30 anni di Indietro Tutta*, le mostre sulla storia di Cinecittà *Perché Cinecittà* e *Girando a Cinecittà*; La mostra su Renzo Arbore; *80 anni di Cinecittà* al teatro I da Dicembre 2018. Ha lavorato per la televisione portoghese, spagnola, libanese. In Qatar ha realizzato il primo e più grande varietà per il pubblico e per Al Jazeera. Collabora per ASC alla rivista "Scenografia&Costume" e ha insegnato in tutti i corsi di specializzazione. Ha scritto con Lucia Nigri e Alida Cappellini, per Kappa editore, un manuale illustrato per la scenografia televisiva in uso in molte accademie. Attualmente insegna Scenografia Televisiva all'Accademia Ligustica di Belle Arti di Genova.



**LUCIA NIGRI** - Architetto Scenografo, vive a Roma. Dopo aver lavorato per Cinema, Teatro e Pubblicità, si è specializzata nella Scenografia Televisiva portando avanti la sua personale ricerca sulla Scenografia e le sue influenze nell'Architettura degli interni, i materiali, le tecniche costruttive e la luce. Cultore della Materia e Professore presso la Facoltà di Architettura - Univ. "La Sapienza", ha firmato numerose scenografie, ristrutturazioni di interni e allestimenti (Sky, TV2000, Rai, Mediaset, Cinecittà Entertainment, Endemol, ecc... e dal 2003 al 2017 come Studio Tondoquadro). Ha pubblicato vari testi di Scenografia Televisiva, tra cui *Cappellini e Licheri segni e disegni di sogni*, il manuale *Progettare e Costruire* (con Cappellini e Licheri) entrambi ed. Kappa e numerosi articoli per riviste specializzate. Scrive per il magazine *Scenografia & Costume*. È Vice-presidente ASC e docente dei Corsi di Formazione di Scenografia e Arredamento.



**Carlo CANÈ** - Architetto e scenografo, lavora per tutti i canali Rai firmando da anni le scene di news e programmi come *Tg1*, *Domenica In*, *Report*, *Cartabianca*, *Presadiretta*, *In mezz'ora*, *Ulisse*, *L'arena*, *La grande storia* ecc. È attivo nel circuito artistico della "visual poetry" in spazi nazionali ed internazionali: Bional de Arte San Paolo del Brasile, Museo Pecci Prato, Palazzo delle Esposizioni Roma, International Concrete Poetry Archive di Oxford, Library of MOMA New York.

**45 ORE** DI LEZIONE ONLINE

**DAL LUNEDÌ AL VENERDÌ** ORE 10.00/13.00

3 ORE AL GIORNO, 5 GIORNI A SETTIMANA

**COSTO DEL CORSO 500 €**  
**PER I SOCI ASC 450 €**

\*IN UNICA SOLUZIONE O 250 € ALL'ISCRIZIONE

\* Al ricevimento mail conferma inizio corsi.  
Saldo entro la seconda settimana del corso